



公司简介

| 质量第一 | 服务至上 |

安阳富轩电气有限责任公司

Quality first
Service first



目录

—CONTENTS—

01

公司介绍

02

公司产品

03

公司资质



WELCOME

——欢迎页——

河南安阳富轩电气有限公司地处韩陵工业园，占地宽广，职工众多；是生产GGD柜及各种配电箱柜等钣金箱柜、操作台、桥架、消防通风管道等。生产高、低压配电成套设备及三箱类成品的专业厂家。公司已顺利通过国家强制性产品认证CCC证书以及多项认证，多年来公司以提高产品市场竞争力为目标，以满足市场需要为己任。



01

— CONTENTS —



公司介绍

Company introduction

- 公司简介
- 发展历程

公司简介



我公司生产的高低压成套电气设备，遍布豫、鲁、冀、晋各地。质呈稳定，反应良好。多年来河南安阳富轩电气有限公司始终坚持“质量第一，服务至上”的原则，勇于创新，勤于实践，终使企业达到了“产品质量优、售后服务好，样式品种新”的和谐统一，深受广大用户的好评。

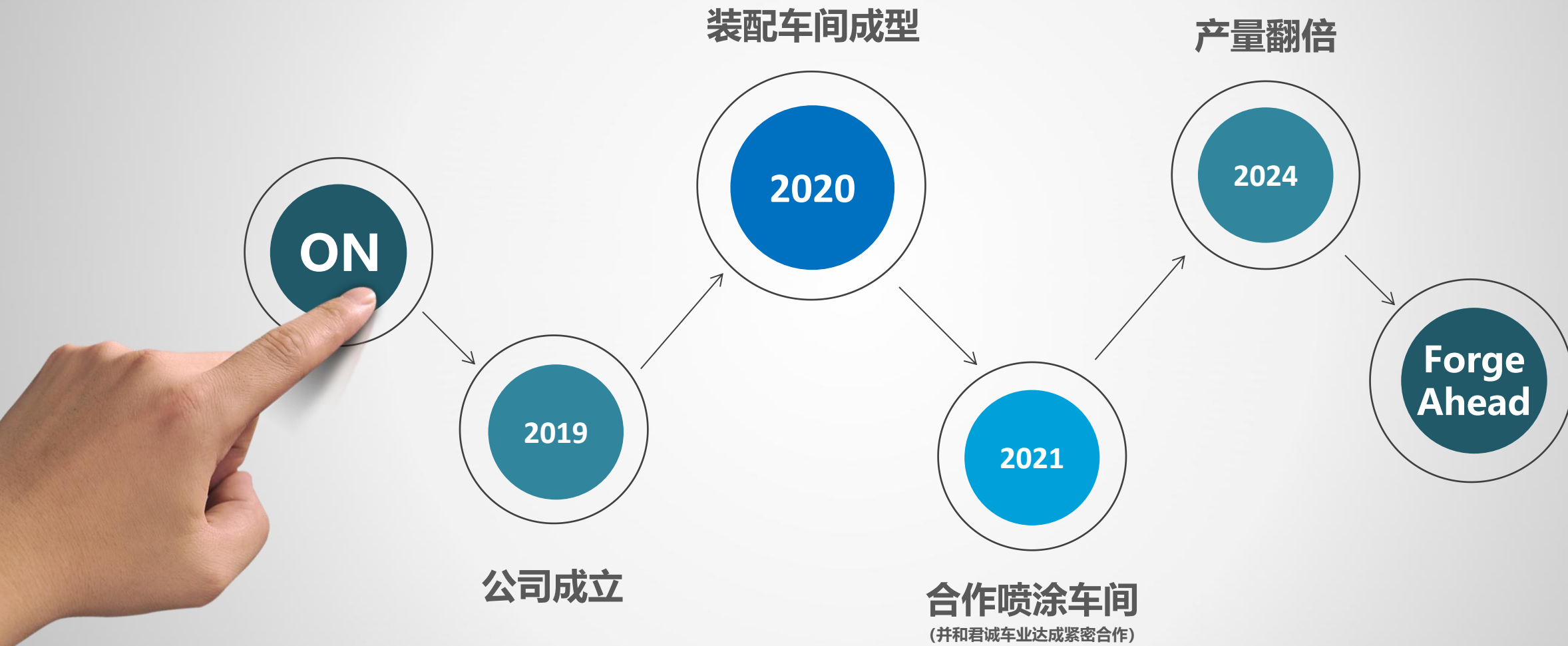
展望未来，我们将不断采用最新技术，实时推出新产品，满足广大客户日益高涨的应用和管理需求。秉承企业理念，将以企业信息化为己任，技术产品为生命，客户满意为目标，主动进取、不断创新。行业的竞争，就是服务的竞争；服务的竞争，就是人才的竞争；而人才的竞争就是观念的竞争，我们尽力向您提供高品质的服务，忠诚于您所关心的每一个细节，并竭诚为您进行周密的个性方案设计，我们正期待您的垂青与支持。我们保证向客户提供最佳的产品和服务，并通过与优秀的行业伙伴的合作来提高产品性能。我们的目标是持续超越客户不断增长的期望，团队精神是我们达成共同目标的保障，我们更看重产品及服务给客户创造的价值，为此我们不遗余力地把产品及服务最优化，把最优质的产品 & 最真心的服务奉献给广大客户。

河南安阳富轩电气有限公司将以崭新的面貌迎接来自四面八方的朋友来我公司光临指导！服务创建富轩电气品牌，诚信决定富轩未来！

热情欢迎各界新老朋友光临我公司考察、指导！



发展历程





02

—CONTENTS—



公司产品

Products and Services

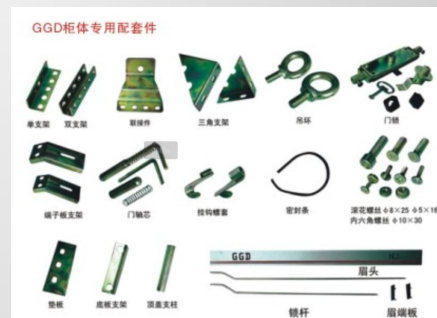
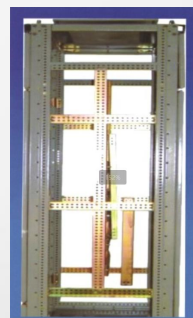


- 产品介绍
- 主要业务
- 营销网络
- 重点项目

产品介绍

GGD柜

GGD型交流低压配电柜适用于发电厂、变电站、厂矿企业等电力用户的交流50HZ，额定工作电压380V额定工作电流3150A的配电系统，做为动力、照明及配电设备的电能转换、分配与控制之用。GGD型交流低压配电柜是根据能源部主管上级，广大电力用户及设计部门的要求，本着安全、经济、合理、可靠的原则设计的新型低压配电柜。产品具有分断能力高，动热稳定性好，电气方案灵活、组合方便，系列性、实用性强，结构新颖、防护等级高等特点。可作为低压成套开关设备的更新换代产品使用。



产品介绍

配电箱 (柜)

Pz系列配电箱是一种根据不同元件型号、规格、数量设计组装成各种控制功能的配电装置。广泛应用于工业及民用建筑中。适用于额定电压380V及以下、频率50Hz的电力系统，作为动力配电、照明及自动化控制之用。



产品介绍

动力柜（箱）

低压动力配电柜适用于工业与民用建筑中，作为交流频率为50Hz、电压500V及以下，三相四线电力系统的动力配电和照明配电用。对线路的过载、短路及漏电提供保护，并可对双电源电路进行可靠转换。





产品介绍

电缆桥架

电缆桥架分为槽式、托盘式和梯架式、网格式等结构，由支架、托臂和安装附件等组成。建筑物内桥架可以独立架设，也可以敷设在各种建(构)筑物和管廊支架上，应体现结构简单，造型美观、配置灵活和维修方便等特点，全部零件均需进行镀锌处理，镀锌后安装在建筑物外露天的桥架。



产品样式展示



不锈钢桥架



铝合金(型材)桥架



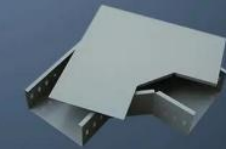
防火桥架



梯式桥架



热浸锌桥架



桥架弯头配件

产品介绍

操作台

操作台是机房弱电设备控制员用的一种专业办公桌，所有设备都封闭在操作台内部，整洁、美观、大气;内部框架加深为增加放置特制选件、大量计算机主机或其他设备提供了可能性，同时内部设置多功能电缆管理系统，实现强弱电分开，功能性更强。





产品介绍

不锈钢柜



100%



132%



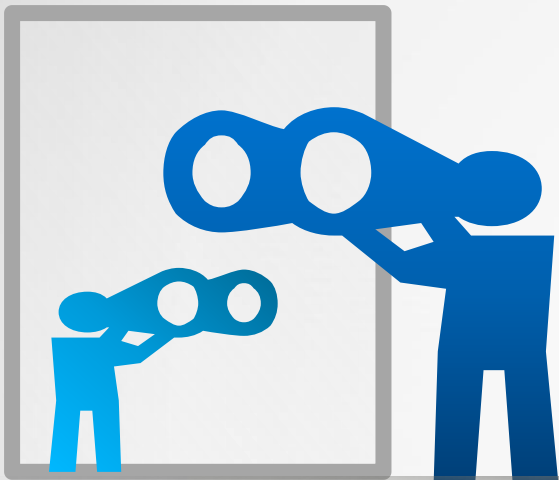


产品展示





主要业务



生产GGD柜及各种配电箱柜等钣金箱柜、操作台、桥架、消防通风管道等。生产高、低压配电成套设备及三箱类成品的专业厂家。



01

专业钣金车间



02

专业电气装配车间



03

专业喷涂车间（合作）



业务覆盖范围

遍布豫、鲁、
冀、晋、黑等各地。



安阳市富轩电气有限责任公司

部分业绩

序号	项目名称	客户单位	供货时间	合同金额	产品类型	产品数量	备注
1	安阳凯龙云枫	安阳凯龙置业	2020.10-2021.1	46.2万元	配电箱/配电柜	1192台	
2	哈尔滨地铁二号线	杭州新纪元	2020.12	24.7万元	配电箱	264台	
3	葫芦岛27073工程	北京广泰鸿宇	2020.9	11.5万元	配电箱/配电柜	45台	
4	广东清远锦邦物流园	中铁六局	2020.4-2020.11	87.4万元	配电箱/配电柜	1744台	
5	南戴河棚户改造	河北建投	2020.9-	132.6万元	配电箱/配电柜	2151台	
6	安阳红安帝都	红安房地产	2019.3-2020.2	78.2万元	配电箱/配电柜	1476台	
7	安阳中央商务区	宝能集团	2019.12-2020.6	45.1万元	配电箱/配电柜	1714台	



03

—CONTENTS—



公司资质

Culture and honor 

- 企业资质
- 荣誉时刻



产品认证证书

证书编号: CQC20107280355

II 型自愿认证

申请人名称及地址

安阳富轩电气有限责任公司
河南省安阳市安阳县韩陵镇韩陵大道 150 号院内

制造商名称及地址

安阳富轩电气有限责任公司
河南省安阳市安阳县韩陵镇韩陵大道 150 号院内

生产企业名称及地址

安阳富轩电气有限责任公司 (V058996)
河南省安阳市安阳县韩陵镇韩陵大道 150 号院内

产品名称和系列、规格、型号

配电箱 (配电板)

XM InA=250A~10A, Icw=6kA, Ue=380V、220V, Ui=400V, 50Hz; IP44-操作面 IP20C, 户内型

产品标准和技术要求

GB/T 7251.3-2017

认证模式

产品型式试验+获证后监督

上述产品符合 CQC12-000001-2020 认证规则的要求, 特发此证。
发证日期: 2020 年 12 月 29 日 有效期至: 2030 年 12 月 29 日
证书有效期内本证书的有效性依据发证机构的定期监督获得保持。

主任:

陆楠



中国质量认证中心

中国·北京·南四环西路 188 号 9 区 100070

http://www.cqc.com.cn

C 0404540

产品认证证书 II 型自愿认证

证书编号: CQC24107441263

发证日期: 2024 年 08 月 12 日

有效期至: 2034 年 08 月 11 日

委托人名称

安阳富轩电气有限责任公司

及注册地址

河南省安阳市安阳县韩陵镇韩陵大道 150 号院内

制造商名称

安阳富轩电气有限责任公司

及注册地址

河南省安阳市安阳县韩陵镇韩陵大道 150 号院内

生产企业名称

安阳富轩电气有限责任公司

及生产地址

河南省安阳市安阳县韩陵镇韩陵大道 150 号院内

产品名称和系列、

动力柜 (低压成套开关设备)

规格、型号

XL 主母线 InA=630A、400A~10A, Icw=10kA, Un=400V, Ui=690V, 50Hz; IP41、IP40、IP31、IP30, 户内型

产品标准和技术要求

GB/T 7251.2-2023

认证模式

产品型式试验+初次工厂检查+获证后监督

上述产品符合 CQC12-000001-2020 认证规则的要求, 特发此证。

证书有效期内本证书的有效性依据发证机构的定期监督获得保持。

可通过扫描下方二维码或登录国家认监委网站 (www.cnca.gov.cn) 查验证书信息



授权签字人

签发

郑士泉

谢肇煦



中国质量认证中心
CHINA QUALITY CERTIFICATION CENTRE



中国质量认证中心有限公司

中国·北京·南四环西路 188 号 9 区 100070

电话: +86 10 83886666

http://www.cqc.com.cn

产品认证证书 II型自愿认证

证书编号: CQC21107288236

发证日期: 2024年08月12日
有效期至: 2031年03月04日

委托人名称 安阳富轩电气有限责任公司
及注册地址 河南省安阳市安阳县韩陵镇韩陵大道150号院内

制造商名称 安阳富轩电气有限责任公司
及注册地址 河南省安阳市安阳县韩陵镇韩陵大道150号院内

生产企业名称 安阳富轩电气有限责任公司
及生产地址 河南省安阳市安阳县韩陵镇韩陵大道150号院内

产品名称和系列、规格、型号 双电源柜(低压成套开关设备)
SDY 母线InA=400A~10A,Icw=10kA,Un=380V,Ui=660V,50Hz,IP40,户内型

产品标准和技术要求 GB/T 7251.2-2023

认证模式 产品型式试验+初次工厂检查+获证后监督

上述产品符合CQC12-000001-2020认证规则的要求,特发此证。

本证书为变更证书,证书首次颁发日期:2021年03月04日

证书有效期内本证书的有效性依据发证机构的定期监督获得保持。

可通过扫描下方二维码或登录国家认监委网站(www.cnca.gov.cn)查验证书信息



授权签字人

郑+泉

签发

谢肇煦



中国质量认证中心
CHINA QUALITY CERTIFICATION CENTRE



中国质量认证中心有限公司
中国·北京·南四环西路188号9区 100070

电话: +86 10 83886666
http://www.cqc.com.cn

产品认证证书 II型自愿认证

证书编号: CQC21107288230

发证日期: 2021年03月04日
有效期至: 2031年03月04日

委托人名称 安阳富轩电气有限责任公司
及注册地址 河南省安阳市安阳县韩陵镇韩陵大道150号院内

制造商名称 安阳富轩电气有限责任公司
及注册地址 河南省安阳市安阳县韩陵镇韩陵大道150号院内

生产企业名称 安阳富轩电气有限责任公司
及生产地址 河南省安阳市安阳县韩陵镇韩陵大道150号院内

产品名称和系列、规格、型号 综合配电箱(配电板)
PDX InA=250A~10A,Icw=6kA,Ue=380V, 220V,Ui=400V,50Hz,IP40-操作面 IP20C,户内型

产品标准和技术要求 GB/T 7251.3-2017

认证模式 产品型式试验+获证后监督

上述产品符合CQC12-000001-2020认证规则的要求,特发此证。

证书有效期内本证书的有效性依据发证机构的定期监督获得保持。

可通过扫描下方二维码或登录国家认监委网站(www.cnca.gov.cn)查验证书信息



授权签字人: 主任:

张崇三 陆楠



中国质量认证中心



http://www.cqc.com.cn

中国·北京·南四环西路188号9区 100070

电话: +86 10 83886666

C(2) 0013423



安阳县工商业联合会（总商会） 第十一次会员代表大会

我司领导宋伏轩先生荣幸出席，认真听取了领导指示，坚决落实领导要求，严格要求自己，做出高质量 优创新的产品！





谢谢

**Talents come from diligence,
and knowledge is gained by accumulation.**